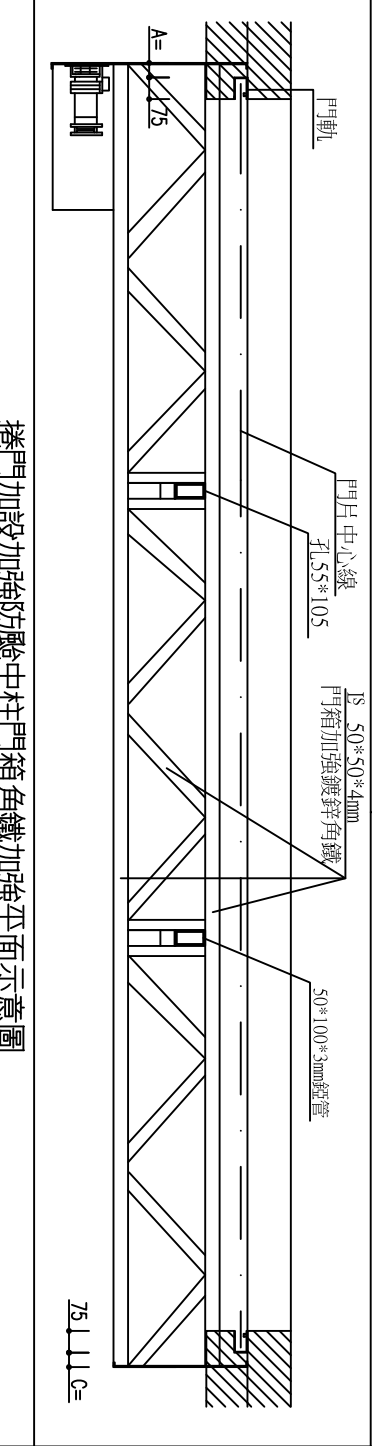
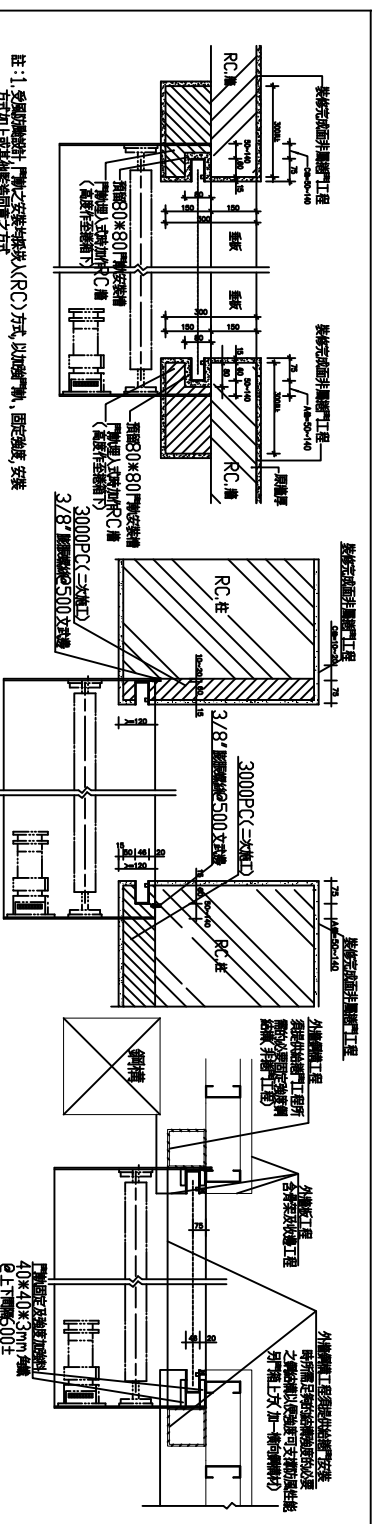


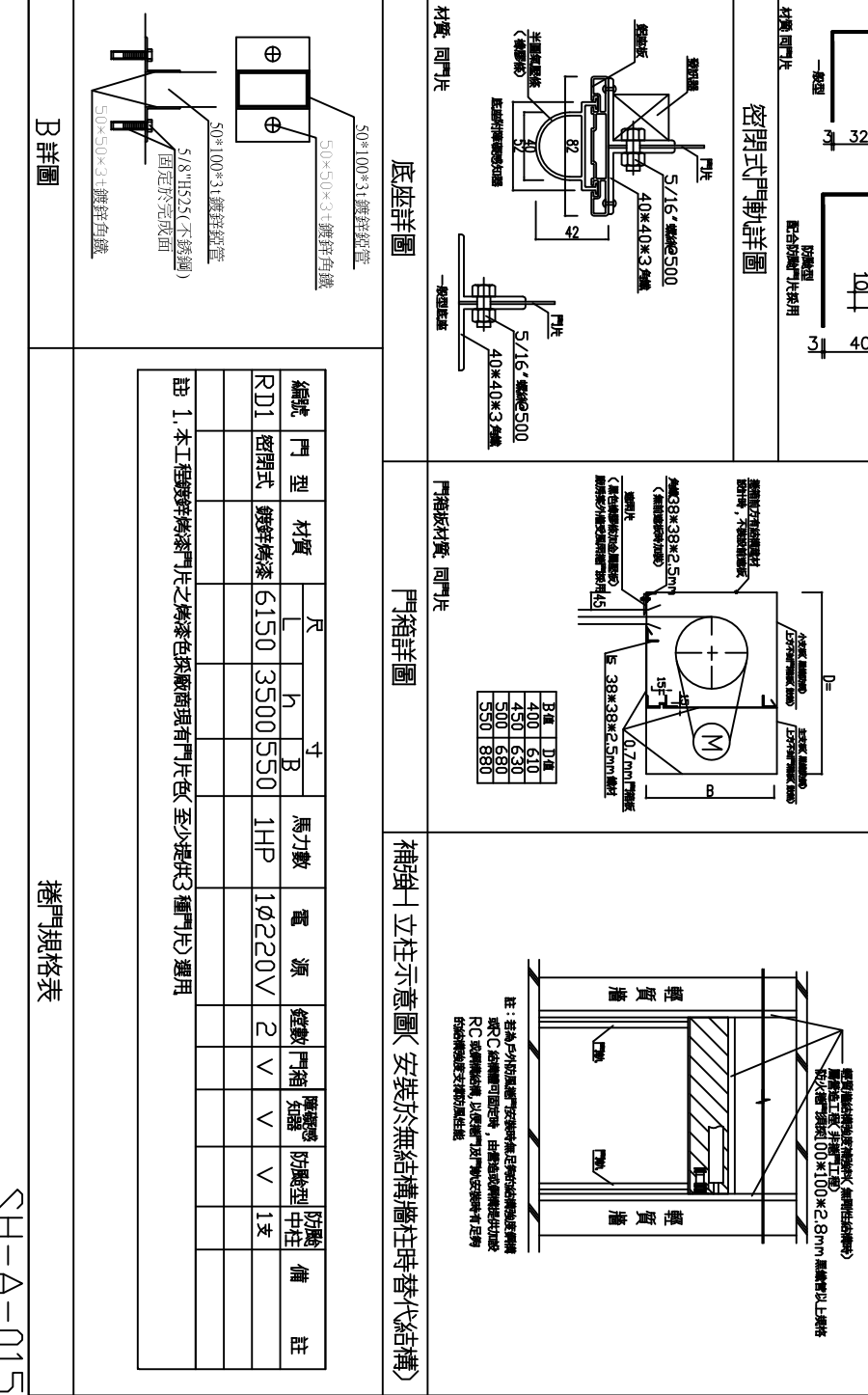
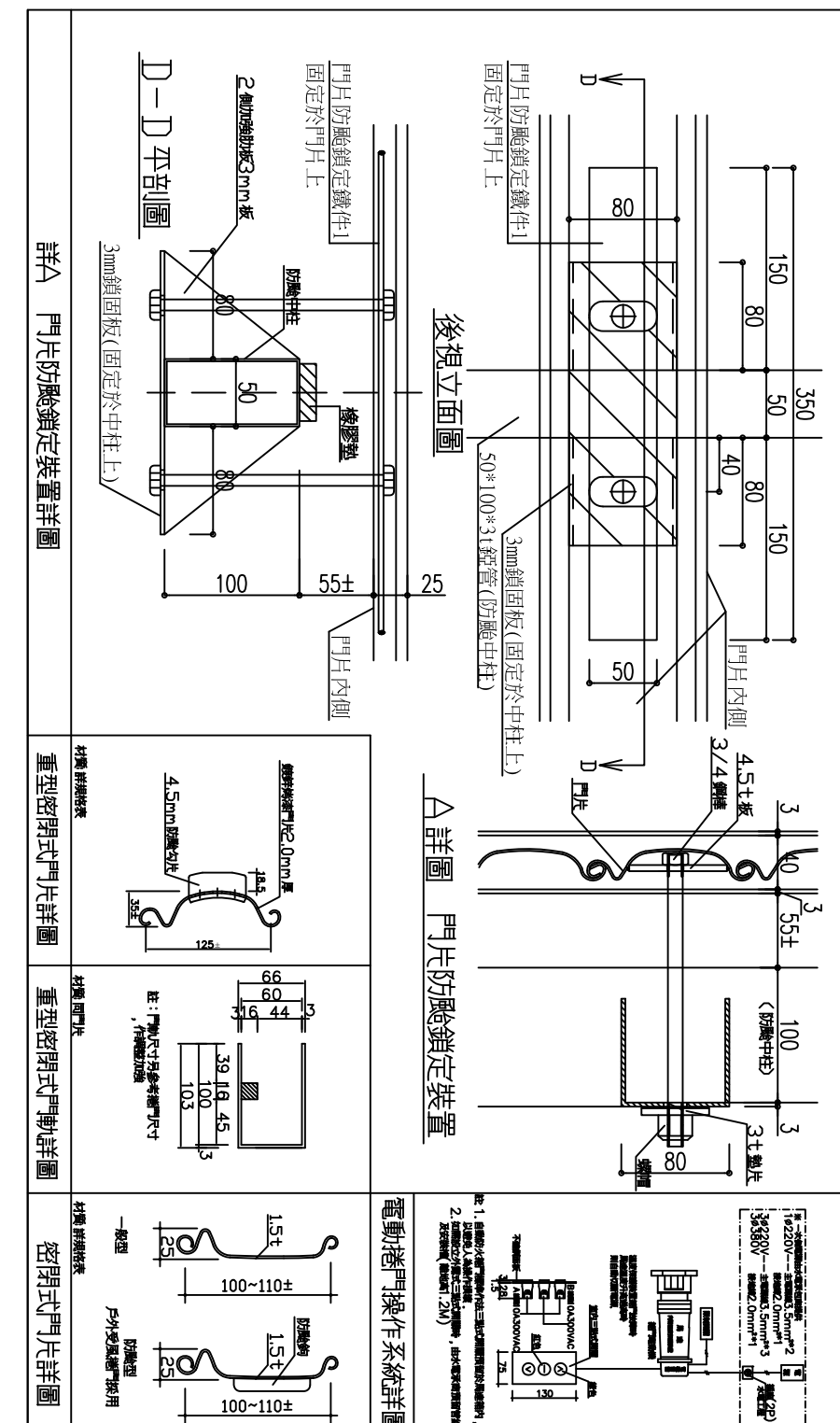
施工說明

- 本工程 承辦商須為正牌廠商，製作須符合圖紙之規定。
- 設計單位應提供可施工程，不可有礙於安裝。
- 主車道 不可採用鋼筋不包管，以免因車道影響使用，亦不適用於各式門片。
- 捲門之安裝應於安裝時，應先將門片上下固定及自動停止裝置安裝於門片。
- 二道安全裝置 應於門片下方，須有5mm 垂直距離，避免限制門片安裝時產生門片。
- 電機安裝應於安裝時，須先將門片之天板安裝於70cm*70cm之活板開口，該處須安裝加強。
- 電機安裝應於安裝時，須先將門片之天板安裝於70cm*70cm之活板開口，該處須安裝加強。
- 本圖之 捲門安裝應於安裝時，須先將門片之天板安裝於70cm*70cm之活板開口，該處須安裝加強。
- 本工程 捲門安裝應於安裝時，須先將門片之天板安裝於70cm*70cm之活板開口，該處須安裝加強。
- 門片材料應符合CNS 4212之要求，門片之厚度應為1.2mm，門片之長度應為1.2m，門片之寬度應為1.2m。
- 捲門安裝應於安裝時，須先將門片之天板安裝於70cm*70cm之活板開口，該處須安裝加強。
- 捲門安裝應於安裝時，須先將門片之天板安裝於70cm*70cm之活板開口，該處須安裝加強。
- 捲門安裝應於安裝時，須先將門片之天板安裝於70cm*70cm之活板開口，該處須安裝加強。
- 捲門安裝應於安裝時，須先將門片之天板安裝於70cm*70cm之活板開口，該處須安裝加強。
- 捲門安裝應於安裝時，須先將門片之天板安裝於70cm*70cm之活板開口，該處須安裝加強。



防險型門動安裝大樣圖

1. 受險型門動安裝大樣圖 (RC) 方式, 以加強門, 固定強度, 安裝方式如上, 且應注意門之安裝。
2. 受險型門動安裝大樣圖 (RC) 方式, 以加強門, 固定強度, 安裝方式如上, 且應注意門之安裝。



捲門規格表

編號	門型	材質	R	L	h	B	馬力數	電 源	線制	門箱 知照	防險型	備 註
RD1	密閉式	鍍鋅烤漆	6150	3500	550	1HP	1φ220V	2	V	V	1支	

註 1. 本工程鍍鋅烤漆門片之烤漆色採廠商現有門片色(至少提供3種門片)選用