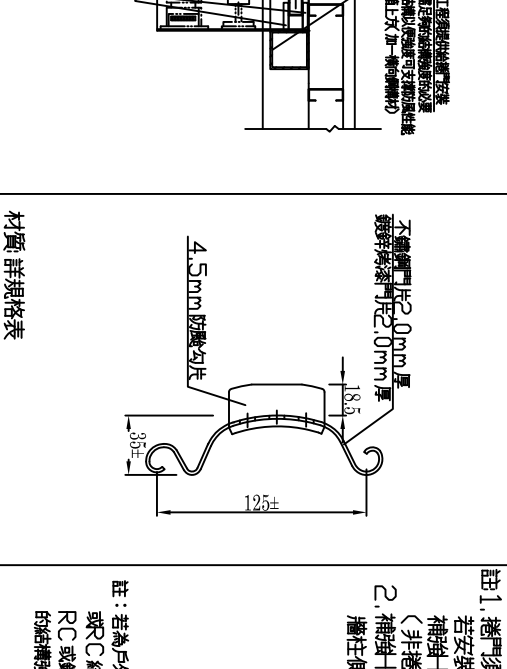
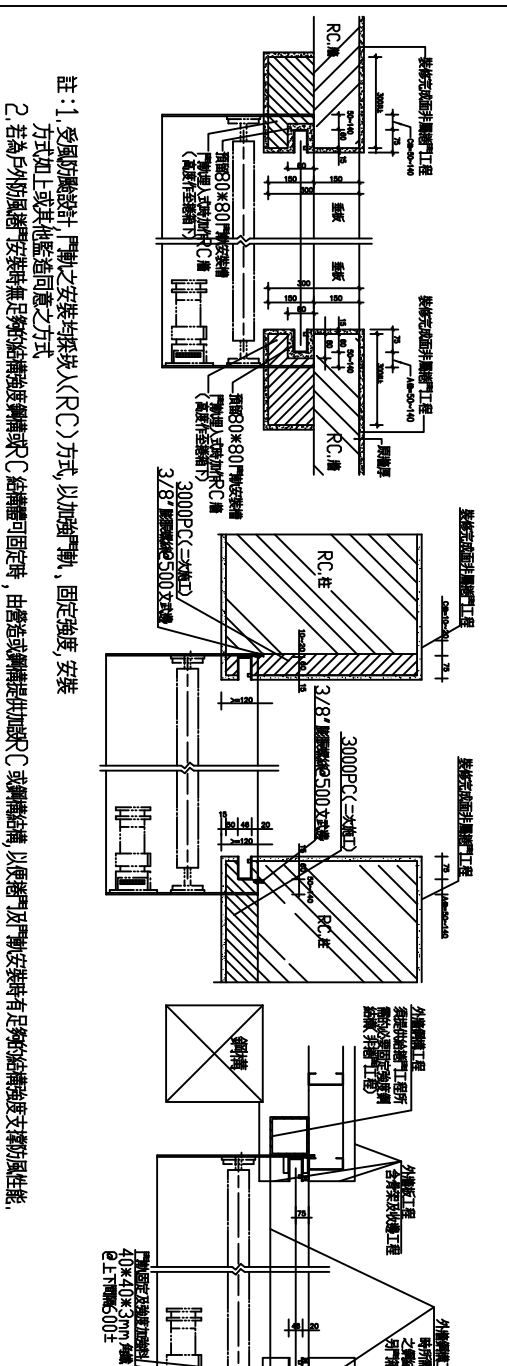


### 施工說明

- 本工程圖約參考不詳圖例，承製商須為正規廠商，製作前須繪製詳細施工圖，經設計師同意後方可施工，不允許偷工減料。
- SK-125 門片不可採用鋼線式捲門。
- 捲門安裝時，門片須與牆面間隙並使其能上下定位及自動停止保護馬達正常運轉。
- 二道安全裝置，裝於門箱下方，須有 5mm 感測距離，避免感測距離失效時，底壓進入門箱。
- 電動機安裝於天花板，上距其下之天花板須有 70cm x 70cm 之活動檢查口，該處須安裝子加鎖。
- 電動機採用溫度保護裝置，馬達升溫過熱時應能自動切斷電源。
- 本捲門之價值與捲門之速度之差值仍須符合 CNS 4212 之規定。
- 本工程如有採用不銹鋼捲門，其捲門之材料須符合 SUS 304 之規格。
- 門片材料須符合 CNS 4212 之規定。
- 捲門之材料須符合 CNS 4212 之規定。
- 自動防火捲門之自動操作裝置，除依設計圖所示材料規格外，另須符合 CNS 4212 之規定。
- A2059 之規定，供應緊急電機，由水電商預留，以備隨時使用。
- 自動捲門與水電商預留之自動操作裝置，除依設計圖所示材料規格外，另須符合 CNS 4212 之規定。
- 自動捲門與水電商預留之自動操作裝置，除依設計圖所示材料規格外，另須符合 CNS 4212 之規定。
- 本圖除特別說明外，均以公量為單位。
- 折風力要求：外牆且採閉鎖式門片之捲門，除依設計圖所示材料規格外，承製商須考慮承受「建築技術規則」建築構造篇，第 3 條規定之風壓，並應示及出風力計算書及施工大樣圖，經設計師同意後方可施工。
- 本圖除特別說明外，均以公量為單位，圖中鋼板厚度公差另依 CNS 標準規定辦理。
- 本工程採用元標。
- 適用裝置（非依規格表設計選用，否則不需裝設）。
- 適用裝置（非依規格表設計選用，否則不需裝設）。
- 裝設於門箱底座下之空氣壓克力感應器，避免接觸門箱之短路及怕水線動作失效時，須立即停止動作。



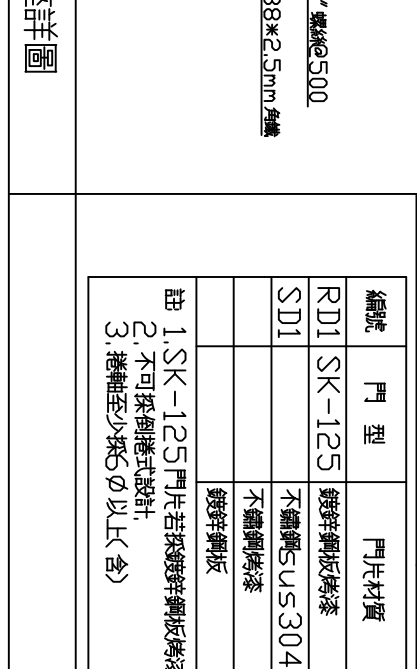
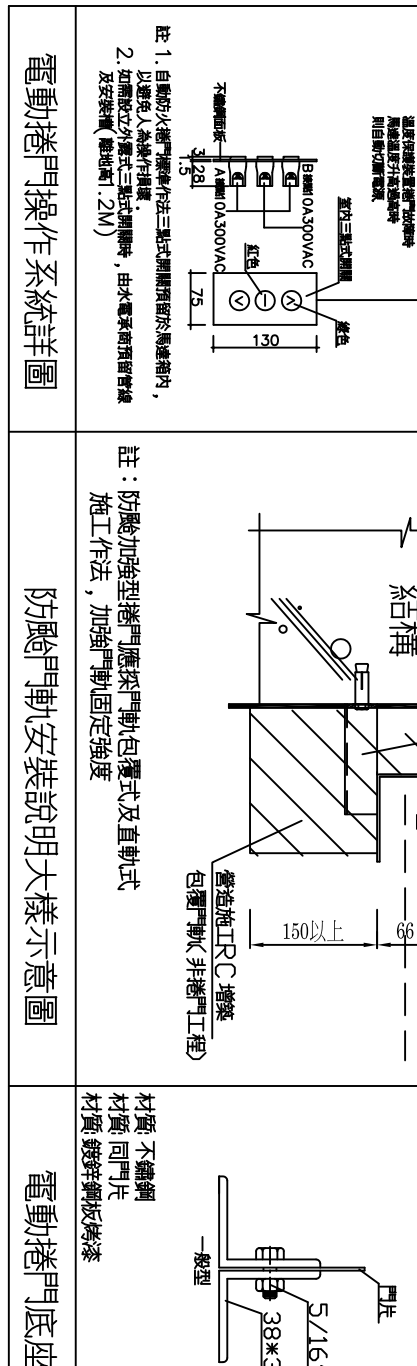
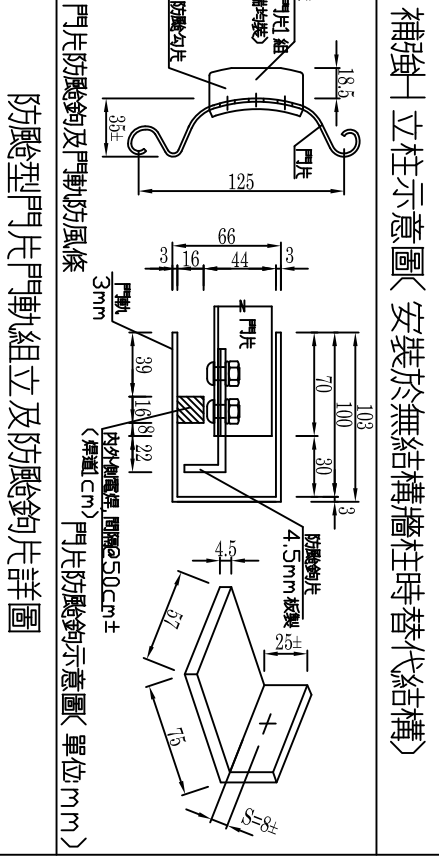
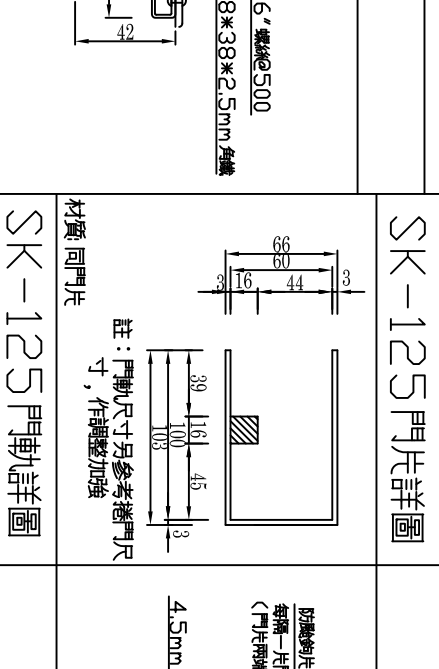
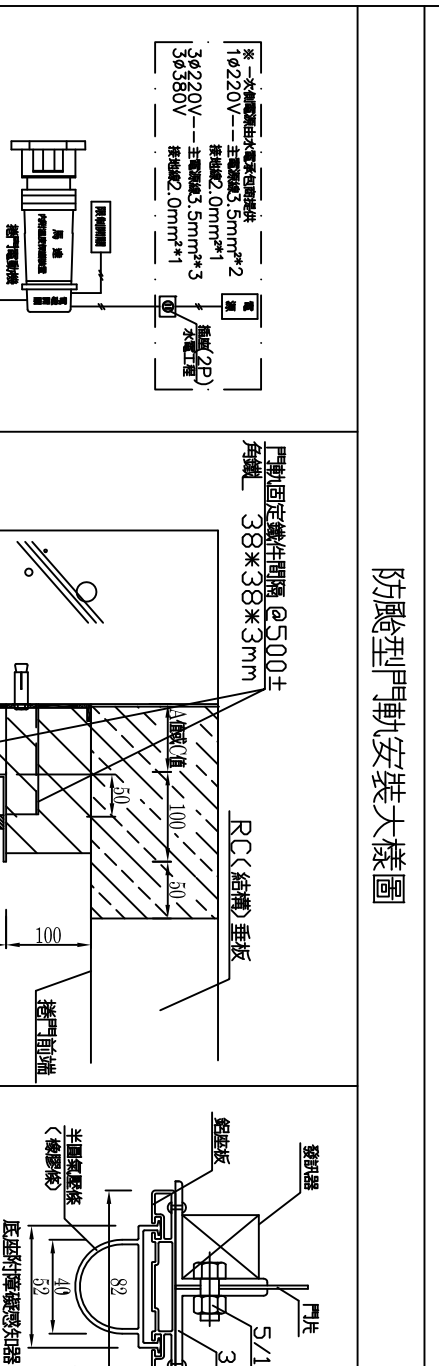
### 門箱詳圖

門箱材質：同門片

註 1. 捲門須安裝於結構牆柱（營造工程），若安裝於無結構牆柱設計時，須另加設補強立柱（如示意圖，替代結構）（非捲門工程）。

註 2. 補強立柱（如示意圖）於有結構牆柱則則免施作。

註 3. 若為戶外防風捲門安裝時，須有足夠的結構強度支撐，或 RC 結構牆柱可固定時，由營造或鋼構提供加設 RC 或鋼構結構，以便門片及門軌安裝時有足夠的結構強度支撐防風性能。



### 防颱型門軌安裝大樣示意圖

門軌固定條件間隔 @500± 角鐵 38\*38\*3mm

RC (結構) 垂板

捲門前牆

包圍門軌(非捲門工程)

150 以上

66

100

50

100

50

5/16" 螺絲 @500

38\*38\*2.5mm 角鐵

門片

彈簧器

彈簧板

半圓型壓板 (輪軸部)

底座外圍鐵線感知器

一般型

材料：不銹鋼

材質：同門片

材質：鍍鋅鋼板烤漆

### 防颱型門軌安裝大樣示意圖

門軌固定條件間隔 @500± 角鐵 38\*38\*3mm

RC (結構) 垂板

捲門前牆

包圍門軌(非捲門工程)

150 以上

66

100

50

100

50

5/16" 螺絲 @500

38\*38\*2.5mm 角鐵

門片

彈簧器

彈簧板

半圓型壓板 (輪軸部)

底座外圍鐵線感知器

一般型

材料：不銹鋼

材質：同門片

材質：鍍鋅鋼板烤漆

SH-A-010