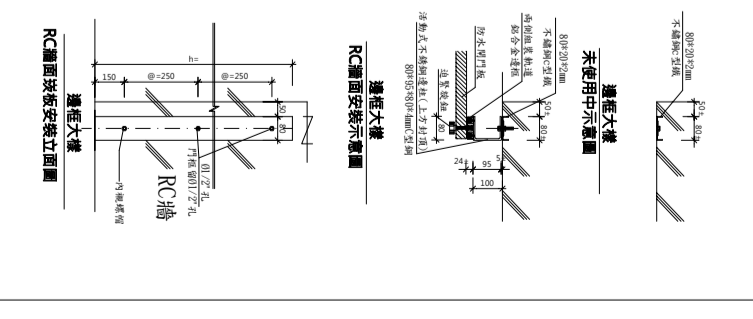
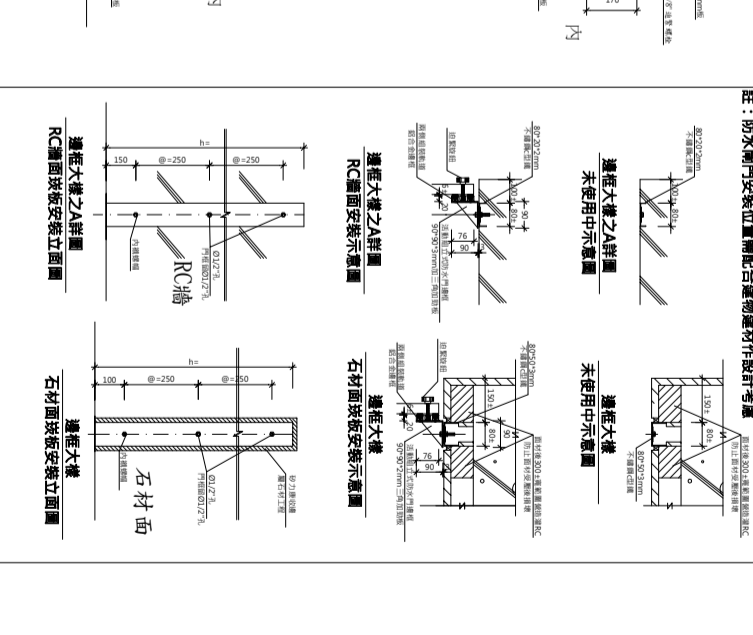
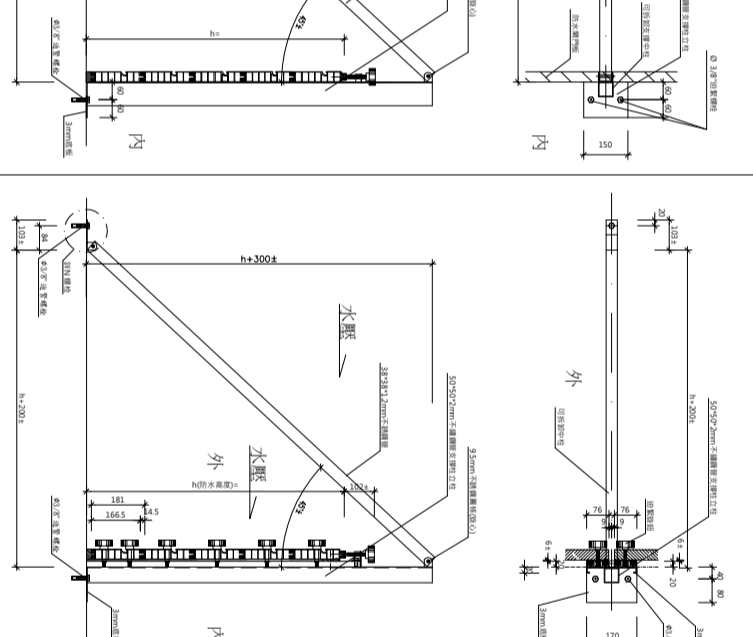
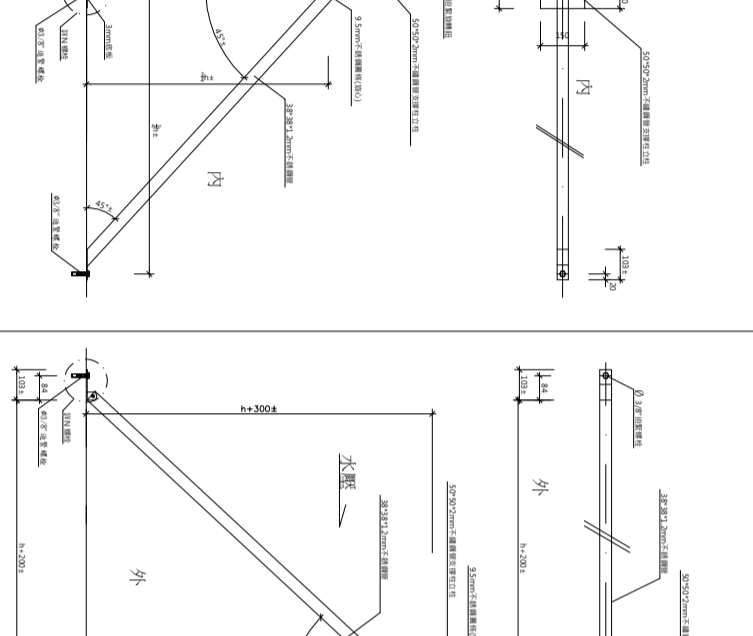
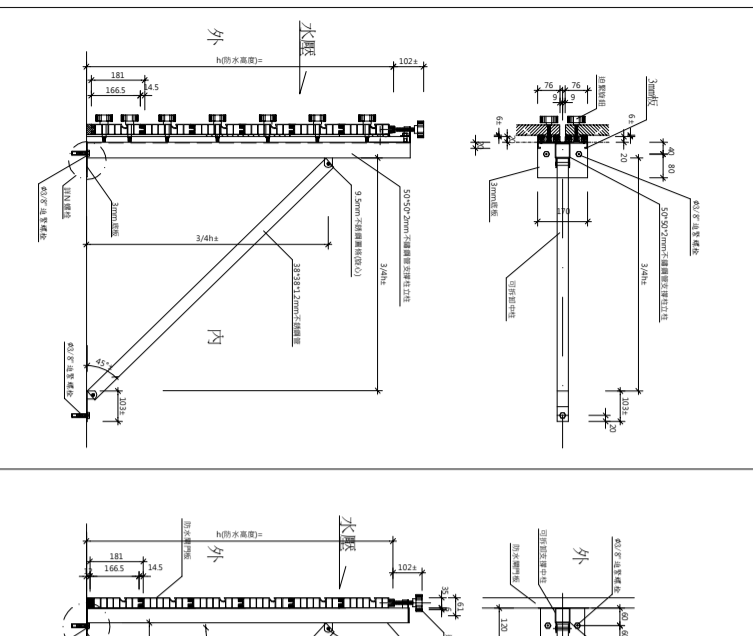
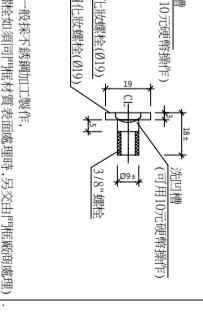
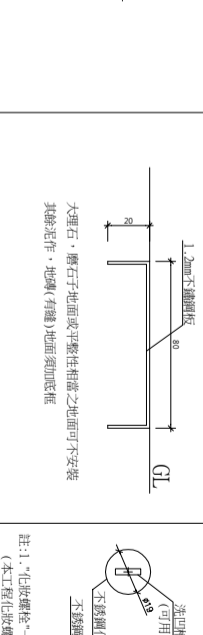
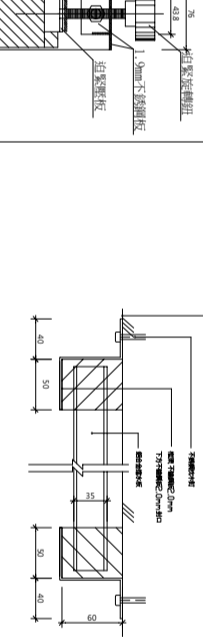
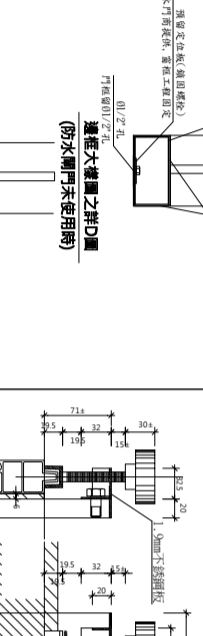
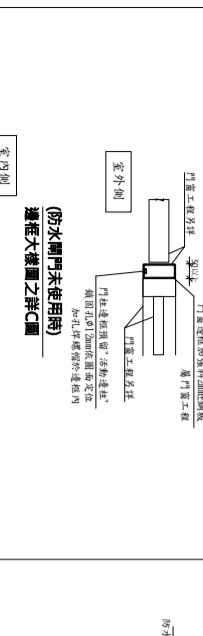


1 防水閘門立面示意圖--單片式 (單位: mm) 2 防水閘門立面示意圖--多片式 (單位: mm) 3 A-A剖面示意圖 (單位: mm) 4 RC地盤面孔安裝大樣圖 (單位: mm) 5 門板及密封大樣圖 (單位: mm) 6 施工規範



7 (E-B)中柱安裝大樣--使用中 (單位: mm) 8 (F-F)外柱安裝大樣--使用中 (單位: mm) 9 C-C詳細安裝柱(外框式)安裝大樣--使用中 (單位: mm) 10 (D-D)外框式中柱安裝大樣--使用中 (單位: mm) 11 連樑大樑之詳A圖 (單位: mm) 12 連樑大樑之詳B圖 (活動連樑式) (單位: mm)



13 連樑大樑之詳C圖 (活動連樑式) (防水閘門未使用時) (單位: mm) 14 連樑大樑之詳D圖 (活動連樑式) (防水閘門未使用時) (單位: mm) 15 詳圖 (單位: mm) 16 置板架立面圖 (單位: mm) 17 置板架平面圖 (單位: mm) 18 樑樑詳圖 (單位: mm) 19 孔樑樑示意圖 (單位: mm)

編號	品名	門片材質	型式	L	H	置板架	數量	連樑大樑	樑樑	備註
D19	插板式防水閘門	鋁合金	單片式	2330	900	1組	1	A	A	*8個
D20	插板式防水閘門	鋁合金	多片式	6115	900	2組	1	A	A	*8個
D21	插板式防水閘門	鋁合金	單片式	1900	900	1組	1	C	C	*8個
D22	插板式防水閘門	鋁合金	單片式	950	900	1組	1	C	C	*8個
D23	插板式防水閘門	鋁合金	單片式	950	900	1組	1	C	C	*8個
D24	插板式防水閘門	鋁合金	單片式	1800	900	1組	1	C	C	*8個

編號	品名	門片材質	型式	L	H	置板架	數量	連樑大樑	樑樑	備註
D19	插板式防水閘門	鋁合金	單片式	2330	900	1組	1	A	A	*8個
D20	插板式防水閘門	鋁合金	多片式	6115	900	2組	1	A	A	*8個
D21	插板式防水閘門	鋁合金	單片式	1900	900	1組	1	C	C	*8個
D22	插板式防水閘門	鋁合金	單片式	950	900	1組	1	C	C	*8個
D23	插板式防水閘門	鋁合金	單片式	950	900	1組	1	C	C	*8個
D24	插板式防水閘門	鋁合金	單片式	1800	900	1組	1	C	C	*8個

規格表 (單位: mm)